

Apvalių lanksčių ortakių sistema

Lankstus ortakis

Komfovent Flex 75 AS AB

Komfovent Flex 90 AS AB

Lankstus ortakis Komfovent Flex gali būti naudojamas oro tiekimui ir šalinimui. Gaminamas iš didelio tankio polietileno (PE), todėl tvirtas ir mechaniškai atsparus. Ortakis – dvisluoksnis, vidinis paviršius lygus, todėl ši sistema pasižymi mažais slėgio nuostoliais.

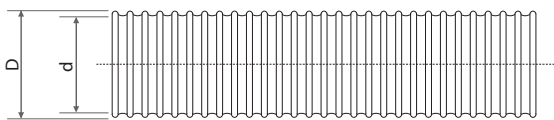
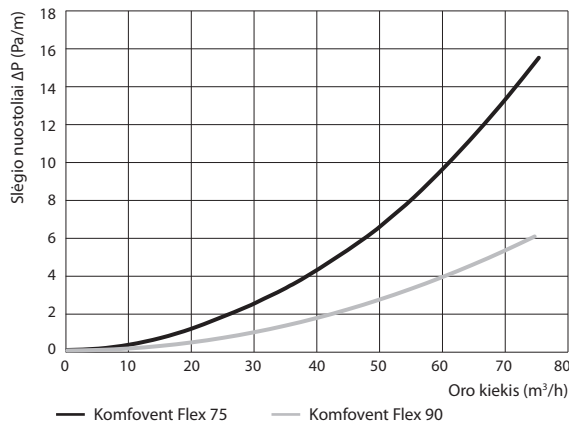
Lanksčių ortakių ir komponentų sujungimo vietose rekomenduojame naudoti tarpines. Tarpinę rekomenduojame mauti ant antro ortakio žiedo.

Ortakių gamyboje naudojami antistatiniai (AS) ir antibakteriniai (AB) priedai.

Nurodyta 1 m kaina. Pakuotėje 50 m.



Slėgio nuostolių priklausomybė nuo oro kiekio



Modelis	D, mm	d, mm	Kodas
Komfovent Flex 75 AS AB	75	62,1	701200038
Komfovent Flex 90 AS AB	90	75,4	709300021

UŽSAKYMO PAVYZDYS: lankstus ortakis Komfovent Flex 75 AS AB.

Difuzoriaus pajungimo dėžė

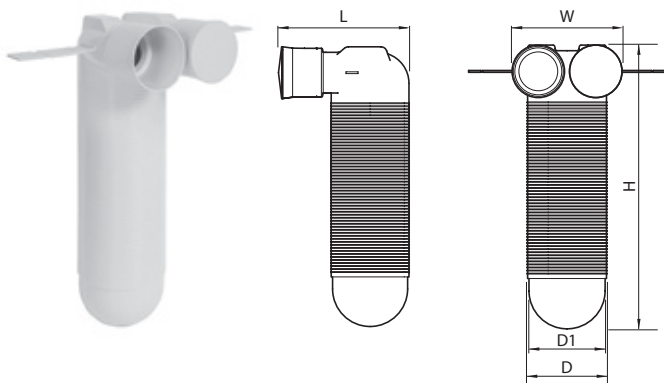
Profi-air classic 125-75x2

Profi-air classic 125-90x2

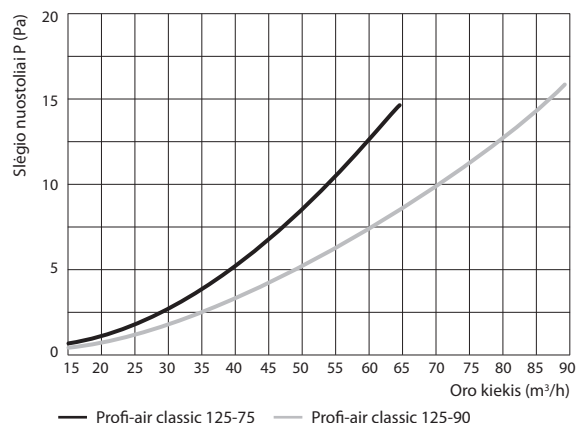
Pajungimo dėžės gaminamos iš didelio tankio plietileno (PE), naudojamos oro tiekimo ir šalinimo skirstytuvų pajungimui.

Difuzoriaus pajungimo atšakos ilgis gali būti lengvai sumažinamas, atsižvelgiant į esamą situaciją.

Komplektuojamos su montavimo auselėmis.



Slėgio nuostolių priklausomybė nuo oro kiekio



Modelis	D, mm	D1, mm	L, mm	W, mm	H, mm	Kodas
Profi-air classic 125-75x2	133	125	217	180	464	709000075
Profi-air classic 125-90x2	133	125	265	200	474	709300027

UŽSAKYMO PAVYZDYS: pajungimo dėžė Profi-air classic 125-75x2.

Difuzoriaus pajungimo dėžė

LOND

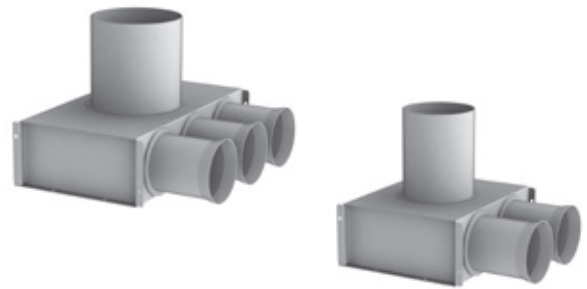
LOND pajungimo dėžės naudojamos oro tiekimo ar šalinimo difuzorių pajungimui, gaminamos iš cinkuoto lakštinio plieno.

Dėžės komplektuojamos su plastikinėmis PAT-75 ortakio pajungimo atšakomis. Pagal poreikį atšakos PAT-75 gali būti lengvai pakeičiamos plastikinėmis PAT-90 ortakio pajungimo atšakomis.

D – atitinka ortakio skersmenį.

Lanksčių ortakių ir pajungimo dėžių sujungimo vietose rekomenduojame naudoti sandarinimo tarpines. Taip užtikrinamas sistemos sandarumas.

Gaminiams su iš vidaus padengta sintetinio kaučiuko izoliacijos sluoksniu taikomas kainos koeficientas: $K = 1,2$.

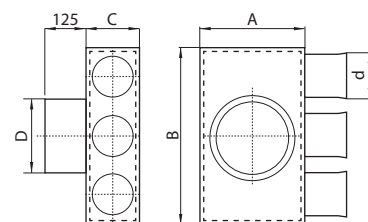
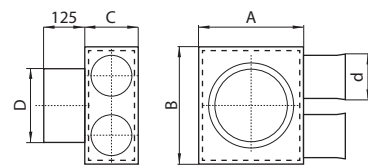
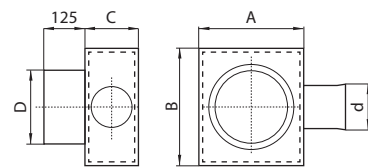


Modelis	Matmenys, mm					Kodas
	D	d	A	B	C	
LOND-V-100-75x1	100	75	180	160	90	1023047

Modelis	Matmenys, mm					Kodas
	D	d	A	B	C	
LOND-V-100-75x2	100	75	180	220	90	1023049
LOND-V-125-75x2	125	75	180	220	90	1023050

Modelis	Matmenys, mm					Kodas
	D	d	A	B	C	
LOND-V-125-75x3	125	75	180	315	90	1023051
LOND-V-160-75x3	160	75	180	315	90	1023052

UŽSAKYMO PAVYZDYS: difuzoriaus pajungimo dėžė LOND-V-100-75x1.



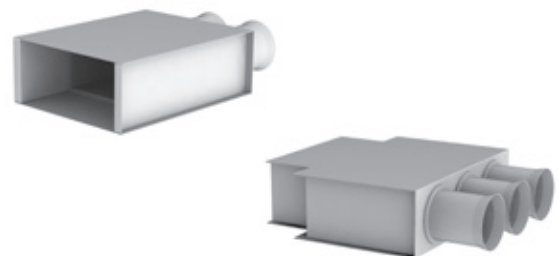
Grotelių pajungimo dėžė

LONG

LONG-H dėžės naudojamos oro tiekimo ar šalinimo grotelių pajungimui, gaminamos iš cinkuoto lakštinio plieno.

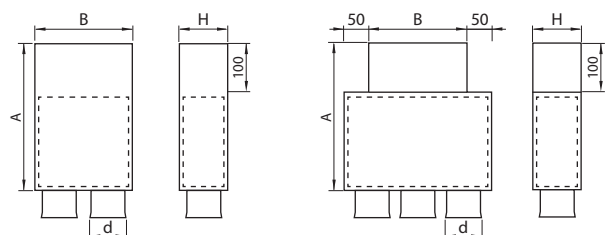
Dėžės komplektuojamos su plastikinėmis PAT-75 ortakio pajungimo atšakomis. Pagal poreikį atšakos PAT-75 gali būti lengvai pakeičiamos plastikinėmis PAT-90 atšakomis.

Gaminiams su iš vidaus padengta sintetinio kaučiuko izoliacijos sluoksniu taikomas kainos koeficientas: $K = 1,2$.



Modelis	Matmenys, mm			Kodas
	B x H	d	A	
LONG-H-200x100-75x2	200x100	75	300	1023053
LONG-H-200x100-75x3	200x100	75	300	1023054

UŽSAKYMO PAVYZDYS: grotelių pajungimo dėžė LONG-H-200x100-75x2.



Oro paskirstymo dėžės

Oro paskirstymo dėžės gaminamos iš cinkuoto lakštinio plieno, vidus padengtas sintetinio kaučiuko izoliaciniu sluoksniu.

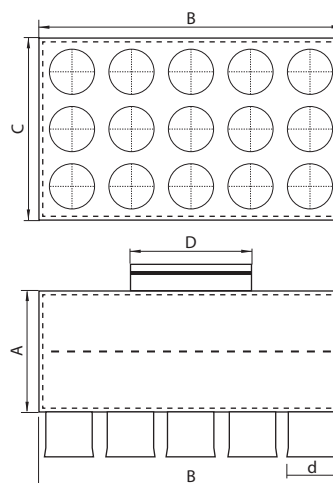
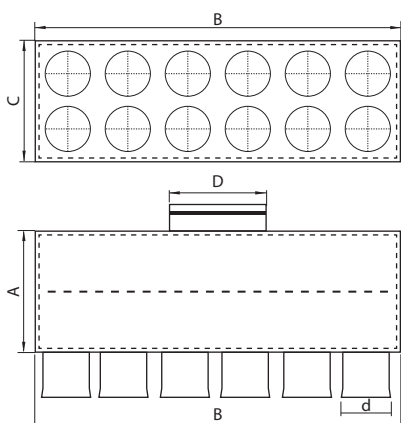
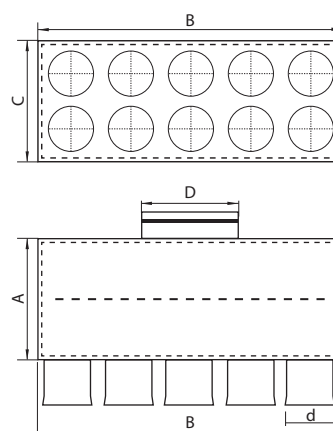
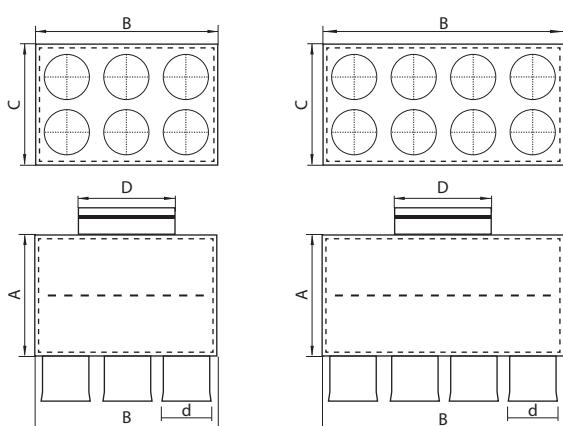
Naudojamos pereiti iš magistralinio ortakio, atvesto nuo vėdinimo įrenginio, į pasirinktą kiekį 75 mm ar 90 mm skersmens lanksčių ortakių.

LOK-H

Magistralinis ortakis, ateinantis nuo vėdinimo įrenginio, jungiamas horizontaliai.

Dėžės komplektuojamos su plastikinėmis PAT-75 ortakio pajungimo atšakomis. Pagal poreikį atšakos PAT-75 gali būti lengvai pakeičiamos plastikinėmis PAT-90 ortakio pajungimo atšakomis.

Dėžės komplektuojamos su perforuota plokšte viduje, kuri lemia tolygų oro pasiskirstymą. D – atitinka jungties skersmenį. Lanksčių ortakių ir pajungimo dėžių sujungimo vietose rekomenduojame naudoti tarpines. Taip užtikrinamas sistemos sandarumas.



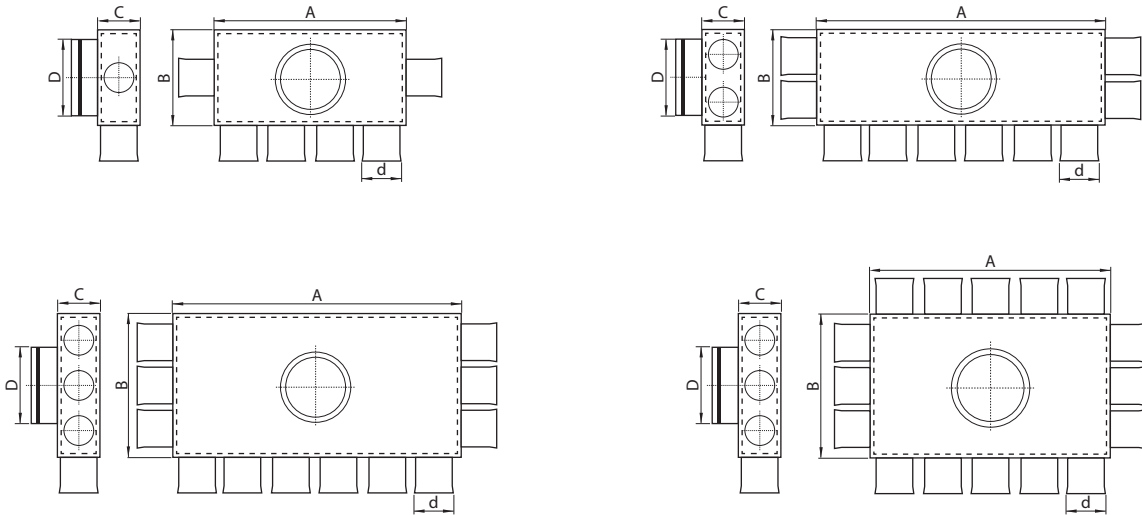
Modelis	Matmenys, mm					Kodas
	D	d	A	B	C	
LOK-H-125-75x6	125	75	200	300	200	709000073
LOK-H-160-75x6	160	75	200	300	200	709000067
LOK-H-160-75x8	160	75	200	400	200	709200126
LOK-H-160-75x10	160	75	200	500	200	709000064
LOK-H-160-75x12	160	75	200	600	200	709000065
LOK-H-160-75x15	160	75	200	500	300	709000066
LOK-H-200-75x15	200	75	200	500	300	709000074

UŽSAKYMO PAVYZDYS: oro paskirstymo dėžė LOK-H-125-75x6.

LOK-V

Magistralinis ortakis, ateinantis nuo vėdinimo įrenginio, jungimas vertikaliai.

Dėžės komplektuojamos su plastikinėmis PAT-75 ortakio pajungimo atšakomis. Pagal poreikį atšakos PAT-75 gali būti lengvai pakeičiamos plastikinėmis PAT-90 ortakio pajungimo atšakomis.



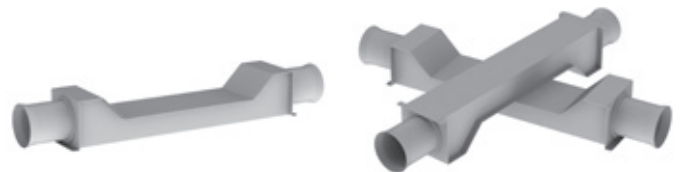
Modelis	Matmenys, mm					Kodas
	D	d	A	B	C	
LOK-V-160-75-1-4-1	160	75	400	200	90	709000069
LOK-V-160-75-2-6-2	160	75	600	200	90	709000070
LOK-V-160-75-3-6-3	160	75	600	300	90	709000071
LOK-V-200-75-3-5-3-5	200	75	500	300	90	709000072

UŽSAKYMO PAVYZDYS: oro paskirstymo dėžė LOK-V-160-75-1-4-1.

Apeiga

LOA

LOA apeiga gaminama iš cinkuoto lakštinio plieno. Viena apeiga gali būti naudojama kliūtims apeiti. Dvi susikryžiuojančios apeigos naudojamos 75 mm skersmens ortakių prasilenkimo vietose, siekiant išvengti aukščio padidėjimo.



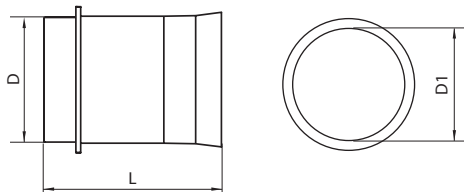
Modelis	Matmenys, mm					Kodas
	d	A	B	L1	L2	
LOA-75	75	100	90	500	300	709000068

UŽSAKYMO PAVYZDYS: apeiga LOA-75.

Plastikinė atšaka

PAT

Atšaka skirta sujungti lankstų ortakį su dėže.
Pajungimo dėžės LOD, LOG, LOK yra universalios, nes į jas galima įsukti tiek PAT-75, tiek PAT-90 atšakas.



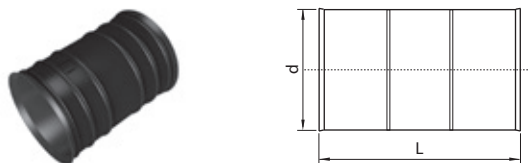
Modelis	Matmenys, mm			Kodas
	D	D1	L	
PAT-75	80	75	111	701200010
PAT-90	80	90	95	709300026

UŽSAKYMO PAVYZDYS: plastikinė atšaka PAT-75.

Plastikinė mova

PM

Mova naudojama sujungti du ortakius tarpusavyje. Sujungimo sandarumui užtikrinti rekomenduojame naudoti sandarinimo tarpines.



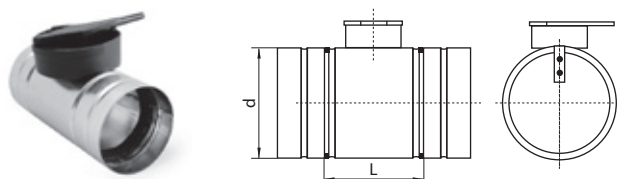
Modelis	d, mm	L, mm	Kodas
PM-75	75	130	704700528
PM-90	90	148	709300019

UŽSAKYMO PAVYZDYS: plastikinė mova PM-75.

Oro reguliavimo sklendė

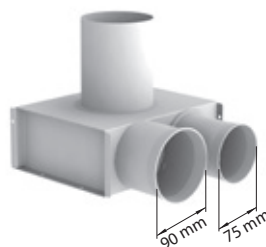
RSL

Sklendė pagaminta iš cinkuoto lakštinio plieno, su sandarinimo tarpinėmis.



Modelis	d, mm	L, mm	Kodas
RSL-75	75	110	709300024
RSL-90	90	110	1023173

UŽSAKYMO PAVYZDYS: oro reguliavimo sklendė RSL-75.



Pajungimo dėžės LOD, LOG, LOK yra universalios, nes į jas galima įsukti tiek PAT-75, tiek PAT-90 atšakas.

Tarpinė

ST

Tarpinė reikalinga sistemos sandarumui užtikrinti. Naudojama jungiant ortakius su plastikinėmis movomis ar pajungimo, paskirstymo dėžėmis. Tarpinė rekomenduojame mauti ant antro ortakio žiedo.



Modelis	d, mm	Kodas
ST-75	67	781400017
ST-90	82	709300018

UŽSAKYMO PAVYZDYS: tarpinė ST-75.

Plastikinė aklė

PA

PA plastikinė aklė naudojama aklinau uždaryti ortakį ar nenaudojamas oro paskirstymo dėžių atšakas.



Modelis	d, mm	Kodas
PA-75	71	704700529
PA-90	86	1002980

UŽSAKYMO PAVYZDYS: plastikinė aklė PA-75.

Ortakis su mova

Optiflex ISO 160-1000

Pagamintas iš pūsto polietileno.
Ilgis 1 m



Modelis	Kodas
Optiflex ISO 160-1000	1023055

UŽSAKYMO PAVYZDYS: ortakis su mova Optiflex ISO 160-1000.

Alkūnė su mova

Optiflex ISO 160-90

Pagaminta iš pūsto polietileno.



Modelis	Kodas
Optiflex ISO 160-90	1023056

UŽSAKYMO PAVYZDYS: alkūnė su mova Optiflex ISO-160-90.

Mova

Optiflex ISO 160

Pagaminta iš pūsto polietileno.



Modelis	Kodas
Optiflex ISO 160	1023057

UŽSAKYMO PAVYZDYS: mova Optiflex ISO 160.

Plastikinė alkūnė

Profi-air classic 75

Profi-air classic 90

Oro srauto nukreipimui vertikaliai ar horizontaliai 90° kampu.



Modelis	Kodas
Profi-air classic 75	704000219
Profi-air classic 90	709300017

UŽSAKYMO PAVYZDYS: plastikinė alkūnė Profi-air classic 75.

Silikoninis tepalas



Modelis	Kodas
Silikoninis tepalas 250 ml	709300038

UŽSAKYMO PAVYZDYS: silikoninis tepalas 250 ml.