

Ašiniai ventiliatoriai

Ašinis dūmų šalinimo ventiliatorius 400 °C/2H

HCF F400

Ventiliatorius skirtas dūmų šalinimui 400 °C/2H.

Pagamintas iš cinkuoto plieno, korpusas padengtas epoksidiniais dažais.

Variklis atitinka IP-55 saugos klasę, izoliacijos klasė – H.

Maitinimo įtampa 400 V.



Modelis	Maksimalus oro kiekis, m ³ /h	Naudojama srovė, A	Galia, kW	Masė, kg
HCF 45 T4 0,75kW (A5:6) F400	6650	2,0	0,75	24,0
HCF 50 T4 0,75kW (A5:6) F400	8760	2,0	0,75	33,0
HCF 56 T4 0,75kW (A5:6) F400	10270	2,0	0,75	63,0
HCF 56 T4 1,1kW (A5:6) F400	11890	2,7	1,1	68,0
HCF 56 T4 1,5kW (A5:6) F400	13870	3,6	1,5	69,0
HCF 63 T4 0,75kW (A5:6) F400	11420	2,0	0,75	60,0
HCF 63 T4 1,1kW (A5:6) F400	14010	2,7	1,1	65,0
HCF 63 T4 1,5kW (A5:6) F400	15780	3,6	1,5	66,0
HCF 63 T4 2,2kW (A5:6) F400	17690	4,6	2,2	72,0
HCF 71 T4 0,75kW (A5:6) F400	12950	2,0	0,75	71,0
HCF 71 T4 1,1kW (A5:6) F400	15960	2,7	1,1	73,0
HCF 71 T4 1,5kW (A5:6) F400	18960	3,6	1,5	74,0
HCF 71 T4 2,2kW (A5:6) F400	22040	4,6	2,2	76,0
HCF 71 T4 3kW (A5:6) F400	23900	6,1	3,0	79,0
HCF 80 T4 3kW (A5:6) F400	28540	6,1	3,0	88,0
HCF 80 T4 4kW (A5:6) F400	32300	8,6	4,0	101,0
HCF 90 T4 11kW (A3:4) F400	46300	21,2	11,0	171,0
HCF 90 T4 11kW (A3:8) F400	47600	21,2	11,0	172,0
HCF 90 T4 15kW (A3:8) F400	52600	28,7	15,0	200,0
HCF 90 T4 3kW (A3:4) F400	27600	6,1	3,0	101,0
HCF 90 T4 4kW (A3:4) F400	32700	8,6	4,0	114,0
HCF 90 T4 5,5kW (A3:4) F400	39500	10,6	5,5	127,0
HCF 90 T4 5,5kW (A3:8) F400	32000	10,6	5,5	131,0
HCF 90 T4 7,5kW (A3:4) F400	44600	14,5	7,5	141,0
HCF 90 T4 7,5kW (A3:8) F400	37100	14,5	7,5	145,0
HCF 100 T4 11kW (A3:4) F400	62300	21,2	11,0	180,0
HCF 100 T4 11kW (A3:8) F400	52500	21,2	11,0	183,0
HCF 100 T4 15kW (A3:4) F400	65200	28,7	15	208,0
HCF 100 T4 15kW (A3:8) F400	63600	28,7	15	211,0
HCF 100 T4 18,5kW (A3:8) F400	71300	35,1	18,5	259,0
HCF 100 T4 22kW (A3:8) F400	75100	40,5	22	260,0
HCF 100 T4 5,5kW (A3:4) F400	45600	10,6	5,5	139,0
HCF 100 T4 7,5kW (A3:4) F400	51400	14,5	7,5	153,0
HCF 100 T4 7,5kW (A3:8) F400	39400	14,5	7,5	156,0
HCF 112 T4 11kW (A3:8) F400	75500	21,2	11	200,0
HCF 112 T4 11kW (A3:8) F400	57600	21,2	11	203,0
HCF 112 T4 15kW (A3:4) F400	86200	28,7	15	225,0
HCF 112 T4 15kW (A3:8) F400	72400	28,7	15	229,0
HCF 112 T4 18,5kW (A3:4) F400	89500	35,1	18,5	268,0
HCF 112 T4 18,5kW (A3:8) F400	82400	35,1	18,5	272,0
HCF 112 T4 22kW (A3:8) F400	91800	40,5	22	273,0
HCF 112 T4 30kW (A3:8) F400	99700	56,2	30	327,0
HCF 112 T4 5,5kW (A3:4) F400	50600	10,6	5,5	170,0
HCF 112 T4 7,5kW (A3:4) F400	59100	14,5	7,5	176,0
HCF 125 T4 11kW (A3:4) F400	74100	21,2	11	209,0
HCF 125 T4 15kW (A3:4) F400	91200	28,7	15	237,0
HCF 125 T4 18,5kW (A3:4) F400	102000	35,1	18,5	285,0
HCF 125 T4 18,5kW (A3:8) F400	77800	35,1	18,5	293,0
HCF 125 T4 22kW (A3:4) F400	112000	40,5	22	286,0
HCF 125 T4 22kW (A3:8) F400	91200	40,5	22	294,0
HCF 125 T4 30kW (A3:4) F400	121000	56,2	30	346,0
HCF 125 T4 30kW (A3:8) F400	111000	56,2	30	354,0
HCF 125 T4 37kW (A3:8) F400	124000	66,6	37	455,0
HCF 125 T4 45kW (A3:8) F400	135000	80,7	45	500,0

UŽSAKYMO PAVYZDYS: ventiliatorius HCF 45 T4 0,75kW (A5:6) F400.

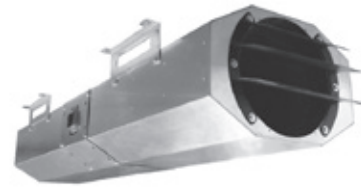
Srautiniai dūmų šalinimo ventiliatoriai 300 °C/2H

CC-JD LP

Ventiliatorius skirtas dūmų šalinimui 300 °C/2H. Naudojami automobilių stovėjimo aikštelėse, tuneliuose ar didelių tūrių patalpose, kur užterštas oras ar dūmai turi būti efektyviai pašalinti.

Technologiniai akcentai:

- ventiliatoriaus korpusas iš sustiprinto cinkuoto plieno,
- vidinis ortakių paviršius perforuotas ir izoliuotas mineraline vata, taip užtikrinamas triukšmo slopinimas,
- varikliai atitinka IP-55 saugos klasę, izoliacijos klasė – H.



CC-JD LP – vienos krypties, komplektuojamas su apsauginėmis grotelėmis (paėmimo pusėje), ir kreipikliais (išmetimo pusėje).

CC-JD/R LP – reversinis, komplektuojamas su oro kreipikliais (abejose pusėse), kurie nukreipia orą tiesiogiai į oro išmetimo taškus.

Modelis	Maksimalus oro kiekis, m ³ /h	Naudojama srovė, A	Maitinimo įtampa, V	Galia, kW	Masė, kg
CC-JD LP 312	4600	1,57	400	0,75	70,0
CC-JD LP 352	6120	2,36	400	1,1	75,0
CC-JD/R LP 352	5760	2,49	400	1,1	75,0
CC-JD LP 402	9680	3,01	400	1,5	90,0
CC-JD/R LP 402	8640	3,45	400	1,5	90,0
2-jų greičių varikliai					
CC-JD LP 312/4	4600/2260	1,91/0,6	400/400	0,8/0,2	70,0
CC-JD LP 352/4	6120/3020	2,49/0,8	400/400	1,1/0,25	75,0
CC-JD/R LP 352/4	5760/2880	2,49/0,8	400/400	1,1/0,25	75,0
CC-JD LP 402/4	9680/4788	3,54/1,25	400/400	1,5/0,37	90,0
CC-JD/R LP 402/4	8640/4320	3,45/1,14	400/400	1,5/0,37	90,0

UŽSAKYMO PAVYZDYS: ventiliatorius CC-JD LP 312.

CC-JD HT

Ventiliatorius skirtas dūmų šalinimui 300 °C/2H. Pagal atskirą užklausimą galima užsisakyti ventiliatorius su F400 ugnies atsparumo klase.

Naudojami automobilių stovėjimo aikštelėse, tuneliuose ar didelių tūrių patalpose, kur užterštas oras ar dūmai turi būti efektyviai pašalinti.

Technologiniai akcentai:

- ventiliatoriaus korpusas iš sustiprinto cinkuoto plieno,
- vidinis ortakių paviršius perforuotas ir izoliuotas mineraline vata, taip užtikrinamas triukšmo slopinimas,
- varikliai atitinka IP-55 saugos klasę, izoliacijos klasė – H.



CC-JD LP – vienos krypties, komplektuojamas su apsauginėmis grotelėmis (paėmimo pusėje), ir kreipikliais (išmetimo pusėje).

CC-JD/R LP – reversinis, komplektuojamas su oro kreipikliais (abejose pusėse), kurie nukreipia orą tiesiogiai į oro išmetimo taškus.

Modelis	Maksimalus oro kiekis, m ³ /h	Naudojama srovė, A	Maitinimo įtampa, V	Galia, kW	Masė, kg
CC-JD 312	4600	1,57	400	0,75	65,0
CC-JD 352	6120	2,36	400	1,1	72,0
CC-JD/R 352	5760	2,49	400	1,1	72,0
CC-JD 402	9680	3,01	400	1,5	80,0
CC-JD/R 402	8640	3,45	400	1,5	80,0
2-jų greičių varikliai					
CC-JD 312/4	4600/2260	1,91/0,6	400/400	0,8/0,2	65,0
CC-JD 352/4	6120/3020	2,49/0,8	400/400	1,1/0,25	72,0
CC-JD/R 352/4	5760/2880	2,49/0,8	400/400	1,1/0,25	72,0
CC-JD 402/4	9680/4788	3,54/1,25	400/400	1,5/0,37	80,0
CC-JD/R 402/4	8640/4320	3,45/1,14	400/400	1,5/0,37	80,0

UŽSAKYMO PAVYZDYS: ventiliatorius CC-JD 312.