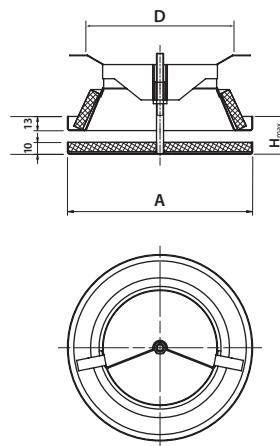


Difuzoriai

Difuzorius oro tiekimui

KNI-RMI

Dažyti baltai RAL9016.
Komplektuojami su tvirtinimo žiedu.



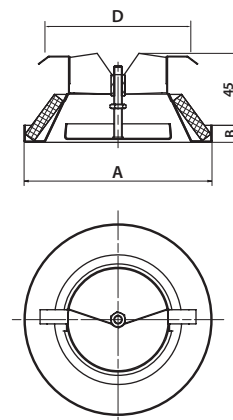
Modelis	Matmenys			Kodas	Masė, kg
	D	A	H _{max}		
KNI-100 + RMI-100	100	137	45	732000101	0,26
KNI-125 + RMI-125	125	164	45	732000102	0,33
KNI-160 + RMI-160	160	212	45	732000103	0,48
KNI-200 + RMI-200	200	248	45	732000104	0,65

UŽSAKYMO PAVYZDYS: difuzorius KNI-100+RMI-100.

Difuzorius oro šalinimui

KWI-RMI

Dažyti baltai RAL9016.
Komplektuojami su tvirtinimo žiedu.



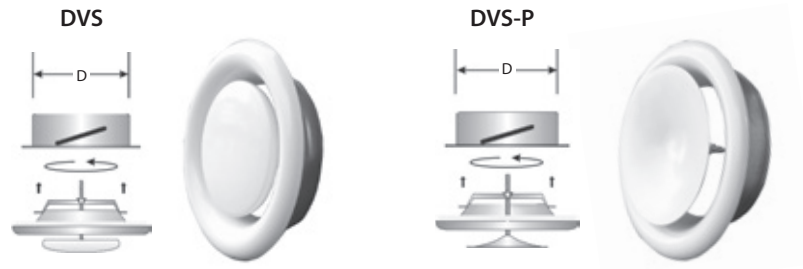
Modelis	Matmenys			Kodas	Masė, kg
	D	A	B		
KWI-100 + RMI-100	100	137	16	732000105	0,2
KWI-125 + RMI-125	125	162	16	732000106	0,3
KWI-160 + RMI-160	160	193	16	732000107	0,5
KWI-200 + RMI-200	200	240	19	732000108	0,7

UŽSAKYMO PAVYZDYS: difuzorius KWI-100+RMI-100.

Difuzorius

DVS, DVS-P

DVS – plieniniai difuzoriai skirti oro ištraukimui.
DVS-P – plieniniai difuzoriai skirti oro padavimui. Difuzoriai dažyti baltai RAL9010.
Komplektuojami su tvirtinimo žiedu.



Priedai: pajungimo dėžė DPSS.

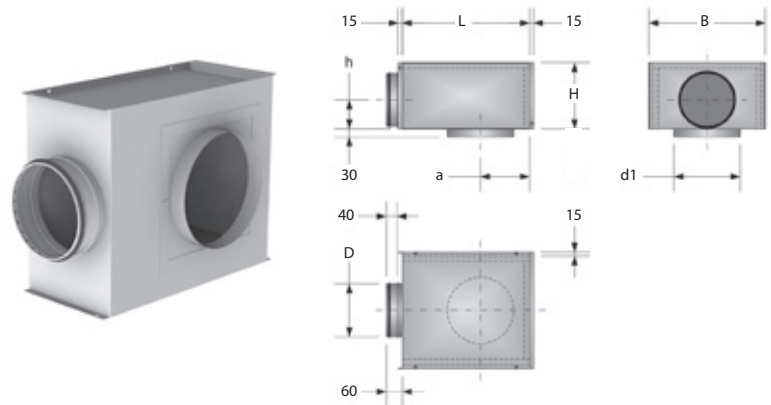
Skersmuo, mm	DVS		DVS-P	
	Kodas	Masė, kg	Kodas	Masė, kg
100	358317100	0,28	358315100	0,28
125	358317125	0,36	358315125	0,36
160	358317160	0,54	358315160	0,54
200	358317200	0,68	358315200	0,68

UŽSAKYMO PAVYZDYS: difuzorius DVS-200.

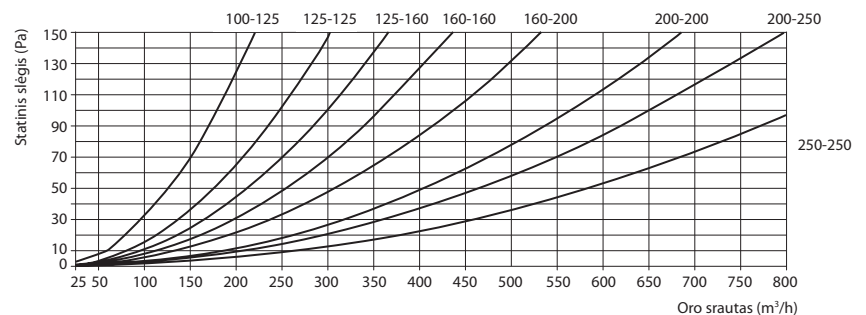
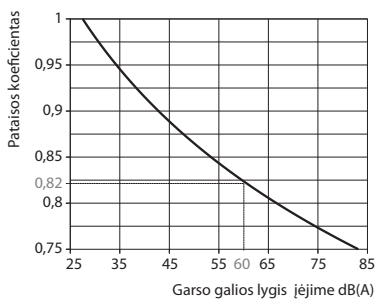
Pajungimo dėžė

DPSS

Dėžė akustiškai izoliuota su apsauga nuo kondensacijos, be reguliavimo sklendės.
Izoliacija – mineralinė vata, storis 20 mm.



Garso galios lygis įėjime x pataisos koeficientas =
garso galios lygis išėjime (60x0,82=49 dB(A))



Modelis	Matmenys, mm					DPSS	
	D	d1	BxHxL	a	h	Kodas	Masė, kg
DPSS-100-125	100	125	265x160x280	122,5	70	709100076	1,8
DPSS-125-125	125	125	265x160x280	122,5	70	709100081	1,9
DPSS-125-160	125	160	265x160x280	140	70	709100077	1,9
DPSS-160-160	160	160	340x195x400	140	90	709100082	3,1
DPSS-160-200	160	200	340x195x400	160	90	709100078	3,1
DPSS-200-200	200	200	440x250x480	160	110	709100083	4,8
DPSS-200-250	200	250	440x250x480	185	110	709100079	4,8
DPSS-250-250	250	250	540x300x540	185	135	709100084	6,6

UŽSAKYMO PAVYZDYS: pajungimo dėžė DPSS-100-125.

Perforuotas lubinis difuzorius

KD

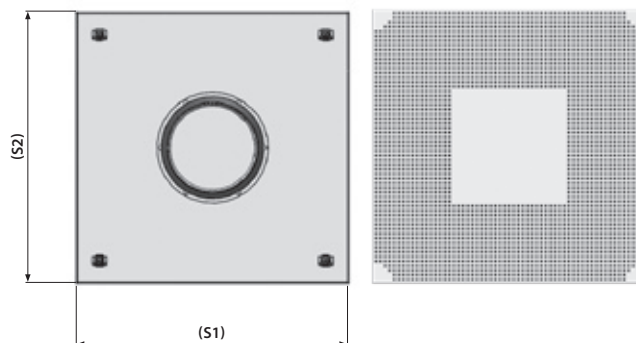
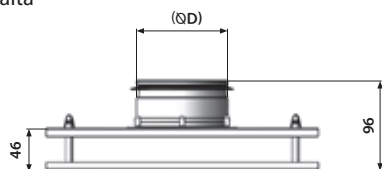
Difuzoriai skirti oro padavimui ir ištraukimui.

Standartinė gaminių spalva balta

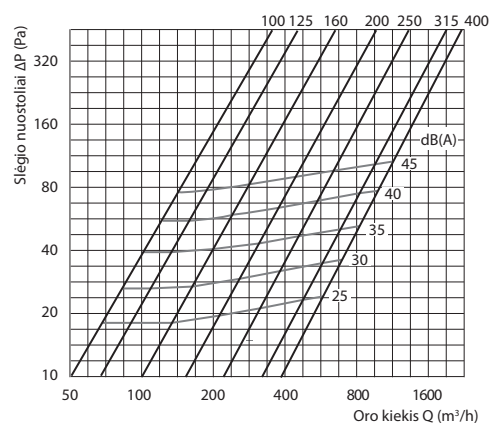
(RAL 9010).

Gaminami iš plieno.

Priedai: pajungimo dėžė DR



Modelis	Pajungimo skersmuo, mm	S1xS2, mm	Kodas	Masė, kg
KD-100-300x300	100	296x296	1021575	1,6
KD-125-300x300	125	296x296	1021576	1,6
KD-160-300x300	160	296x296	1021577	1,6
KD-200-400x400	200	396x396	1021578	2,5
KD-200-600x600	200	596x596	1021579	2,5
KD-250-600x600	250	596x596	1021580	4,8
KD-315-600x600	315	596x596	1021581	4,9
KD-400-600x600	400	596x596	1021582	5,0



UŽSAKYMO PAVYZDYS: difuzorius KD-100-300x300.

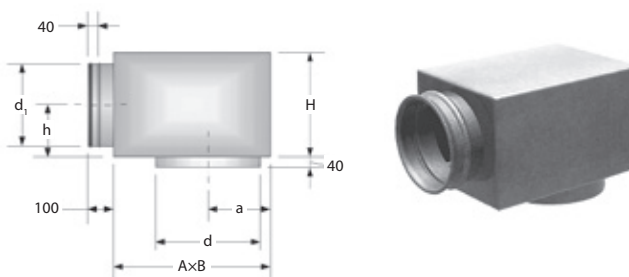
Pajungimo dėžė

DR

Dėžė akustiškai izoliuota,

su reguliavimo sklende.

Izoliacija – mineralinė vata, storis 20 mm.



Modelis	Matmenys, mm					DR	
	d1-d	AxB	H	H, kai d ₁ = d	a	Kodas	Masė, kg
DR-100-125	100-125	300x220	150	160	120	709020001	1,9
DR-125-160	125-160	340x270	160	190	136	709020002	2,0
DR-160-200	160-200	430x340	195	230	172	709020003	3,0
DR-200-250	200-250	480x440	250	280	192	709020004	4,3
DR-250-315	250-315	545x540	300	355	218	709020005	7,7
DR-315-400	315-400	600x640	400	440	240	709020006	14,7

UŽSAKYMO PAVYZDYS: pajungimo dėžė DR-160-200.

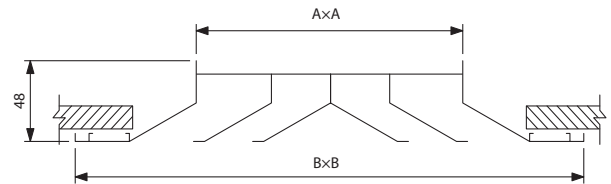
Kvadratinis lubinis difuzorius

SKD

SKD kvadratiniai difuzoriai yra skirti tiekti žemo ir vidutinio slėgio tiekiamai ir ištraukiamai vėdinimo sistemoms, pasižymintis keturių kryptių ventiliacija. Rekomenduojamas horizontaliam oro srautui patalpose iki maždaug 4 m dėl fiksuotos mentelių padėties. Difuzoriai dažyti baltai (RAL 9016).

Gaminami iš aliuminio.

Priedai: pajungimo dėžės DRSH2, DRSH2A.



Modelis	AxA, mm	BxB, mm	Oro srautas m ³ /h/Pa	Triukšmo lygis, dB(A)	Kodas	Masė, kg
SKD-295x295	145x145	295x295	300/23	22	732241393	0,45
SKD-370x370	220x220	370x370	670/27	26	732241394	0,70
SKD-445x445	295x295	445x445	1190/30	28	732241395	0,91
SKD-520x520	370x370	520x520	1855/33	30	732241396	1,20
SKD-595x595	445x445	595x595	2680/34	31	732241399	1,60

UŽSAKYMO PAVYZDYS: difuzorius SKD-295x295.

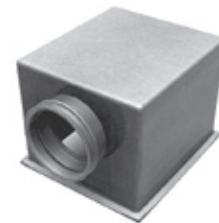
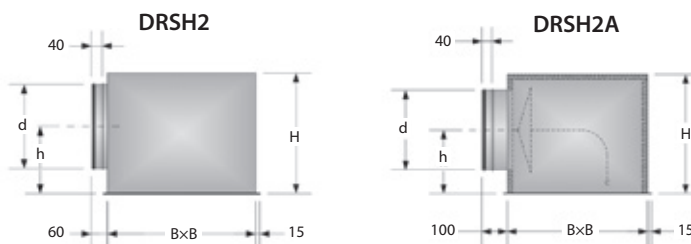
Pajungimo dėžės

DRSH2, DRSH2A

DRSH2 – neizoliuota, be sklendės.

DRSH2A – akustiškai izoliuota sintetinio kaučiuko putomis, storis 6 mm.

Su reguliavimo sklende.



Dydis	Matmenys, mm			DRSH2		DRSH2A	
	d-BxB	h	H	Kodas	Masė, kg	Kodas	Masė, kg
295x295	125-148x148	93	175	709152753	1,5	709164719	1,8
370x370	200-223x223	130	250	709153304	2,7	709164720	3,4
445x445	250-298x298	155	300	709100117	4,4	709164721	5,4
520x520	315-373x373	188	365	1021253	6,1	709164722	7,7
595x595	400-448x448	230	450	709152740	8,6	709164723	10,8

UŽSAKYMO PAVYZDYS: pajungimo dėžė DRSH2-295x295.

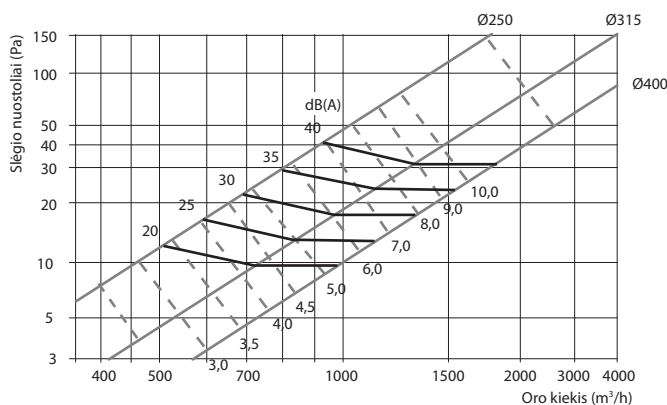
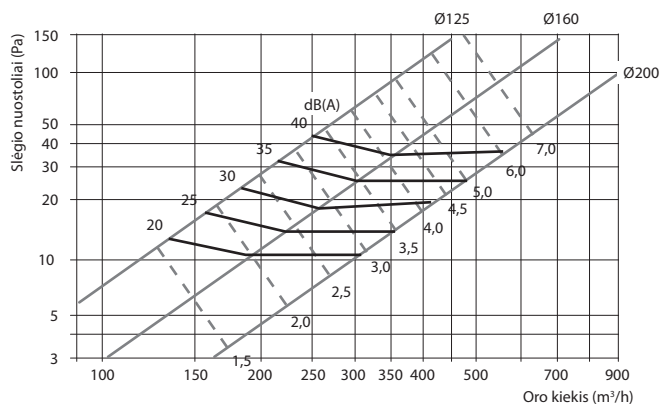
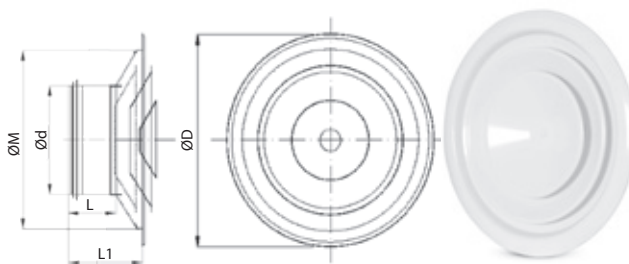
Apvalus lubinis difuzorius

DKF-L

Difuzoriai skirti didelio oro kiekio išleidimui ir paėmimui šildymo ir vėsinimo sistemose.

Šie difuzoriai gali būti naudojami pastoviose ir kintamo oro srauto sistemose. Standartinė gaminių spalva balta (RAL 9010).

Priedai: pajungimo dėžė DR.



Modelis	Matmenys, mm					Masė, kg	Kodas
	ØD	Ød	ØM	L ₁	L		
DKF-L-125	305	125	270	145	85	1,1	1024283
DKF-L-160	305	160	270	145	85	1,1	1024288
DKF-L-200	378	200	330	150	85	1,6	1024290
DKF-L-250	477	250	420	164	85	2,4	1024291
DKF-L-315	591	315	530	186	90	3,7	1024293
DKF-L-400	690	400	540	233	125	5,6	1024294

UŽSAKYMO PAVYZDYS: difuzorius DKF-L-125.

Pajungimo dėžė

DR

Dėžė akustiškai izoliuota, su reguliavimo sklende.

Izoliacija – mineralinė vata, storis 20 mm.

Modelis	Matmenys, mm					Kodas	Masė, kg
	d1-d	AxB	H	H, kai d ₁ =d	A		
DR-100-125	100-125	300×220	150	160	120	709020001	1,9
DR-125-160	125-160	340×270	160	190	136	709020002	2,0
DR-160-200	160-200	430×340	195	230	172	709020003	3,0
DR-200-250	200-250	480×440	250	280	192	709020004	4,3
DR-250-315	250-315	545×540	300	355	218	709020005	7,7
DR-315-400	315-400	600×640	400	440	240	709020006	14,7

UŽSAKYMO PAVYZDYS: pajungimo dėžė DR-160-200.

Apvalus lubinis difuzorius su sklende

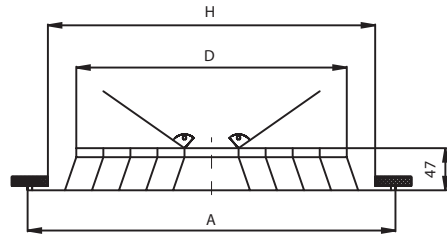
AOD

AOD apvalūs oro skirstytuvai yra skirti mažo ir vidutinio slėgio padavimo ir ištraukimo vėdinimo sistemoms. Difuzoriai yra lengvi ir lengvai montuojami. Juos galima komplektuoti kartu su pajungimo atšakomis, kurias naudojant galima gauti vienodą oro srautą.

Difuzoriai dažyti baltai (RAL 9016).

Gaminami iš aliuminio su srauto reguliavimo sklende.

Priedai: pajungimo atšaka DPA.



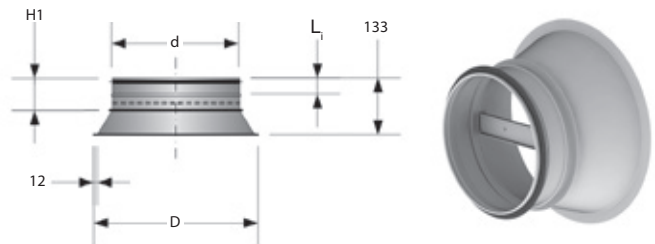
Modelis	Matmenys, mm			Oro srautas m ³ /h/Pa	Triukšmo lygis, dB(A)	AOD	
	A	D	H			Kodas	Masė, kg
AOD-160	257	149	225	200/22	30	732147169	0,36
AOD-200	307	199	275	400/17	32	732141426	0,50
AOD-250	357	249	325	600/16	33	732141427	0,62
AOD-315	407	299	375	800/14	32	732141428	0,88
AOD-355	457	349	425	1000/13	32	732141429	1,20

UŽSAKYMO PAVYZDYS: difuzorius AOD.

Pajungimo atšaka

DPA

Atšakos gaminamos iš cinkuoto plieno.



Modelis	Matmenys, mm				DPA	
	D	d	G1	L ₁	Kodas	Masė, kg
DPA-160	243	160	53	40	709000001	0,46
DPA-200	293	200	53	40	709000002	0,57
DPA-250	343	250	53	40	709000003	1,00
DPA-315	393	315	53	40	709000004	1,20
DPA-355	443	355	78	65	709000005	1,50

UŽSAKYMO PAVYZDYS: pajungimo atšaka DPA-160.

Sūkurinis difuzorius

OD-11

Naudojami patalpose, kurių aukštis nuo 3 iki 10 m.
Tinkamas esant dideliems temperatūrų skirtumams tarp tiekiamo ir patalpos oro.

Difuzoriaus korpuso vidinė dalis leidžia sukurti Koandos efektą (angl. *Coanda effect*).

Standartinė gaminių spalva balta (RAL 9010).

Gaminami iš aliuminio.

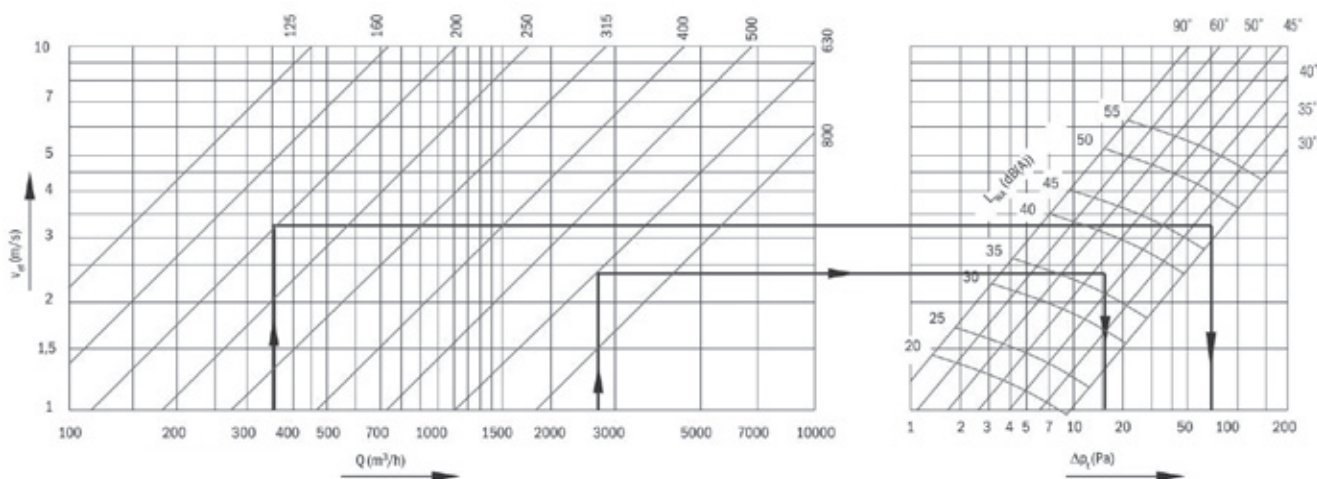
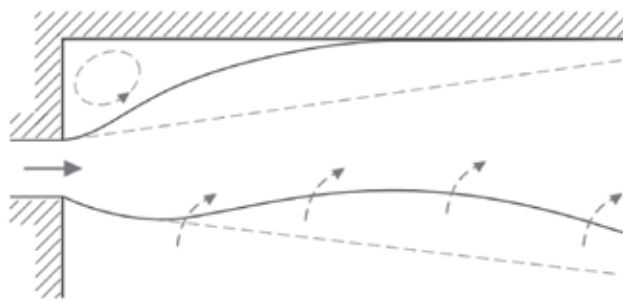
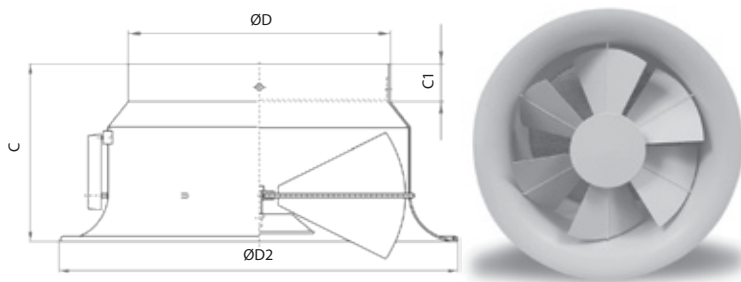
OD-11 pasukimo kampas reguliuojamas rankiniu būdu kiekvienos mentelės.

OD-11V/TR pasukimo kampas reguliuojamas termostatu.

Kai oras tiekiamas lygiagrečiai paviršiui (pvz.: luboms), tarp oro srovės ir lubų atsiranda neigiamas slėgis, dėl kurio srovė gali „prilipti“ prie lubų.

Tai vadinama Koanda efektas (angl. *Coanda effect*).

Šis poveikis yra labai svarbus, ypač tiekiant vėsinantį orą.



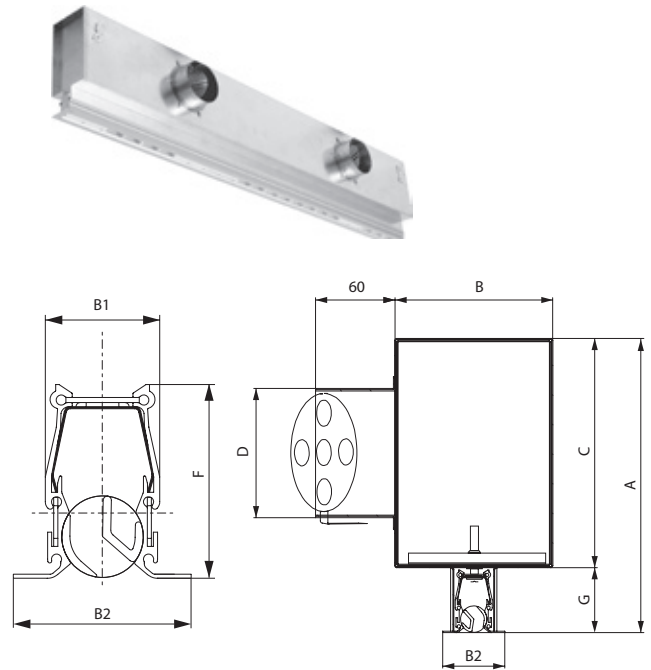
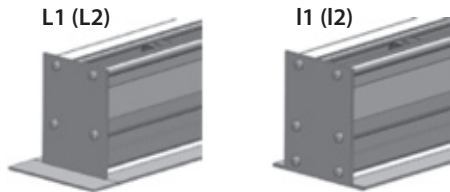
Dydis	Efektyvus plotas, m ²	Matmenys, mm				OD-11		OD-11V/TR	
		ØD	ØD2	C	C1	Kodas	Kodas		
200	0,030	200	310	174	40	1024297	1024305		
250	0,048	250	400	200	40	1024299	1024306		
315	0,077	315	480	240	40	1024300	1024307		
400	0,125	400	615	265	55	1024302	1024308		
500	0,195	500	790	320	60	1024303	1024309		
630	0,310	630	940	380	80	1024304	1024310		

UŽSAKYMO PAVYZDYS: DIFUZORIUS OD-11-200.

Plyšinis difuzorius

SR30

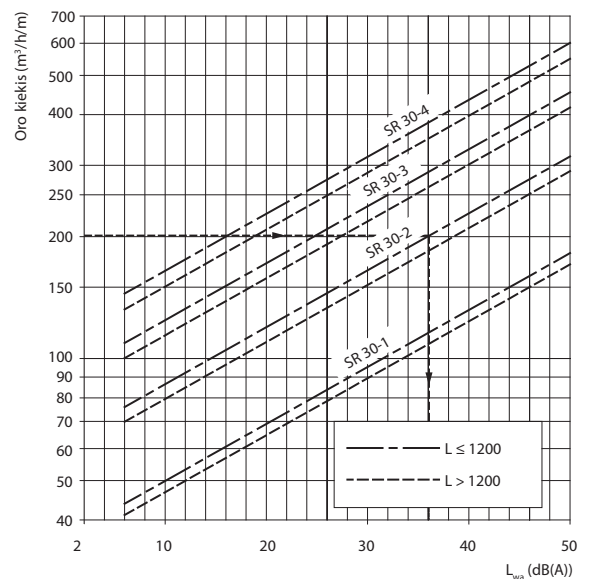
Naudojami patalpose, kurių aukštis nuo 2,7 iki 5 m.
Gaminami iš aliuminio profilių.
Gali būti užsakomi įvairių ilgių difuzoriai: nuo 300 iki 2000 mm (žingsnis kas 100 mm).
Standartinė gaminių spalva – aliuminio.
Difuzorių kainoje įskaičiuota pajungimo dėžių kaina (dėžės neizoliuotos).
Pajungimo dėžės komplektuojamos kartu su sklendėmis.
Nurodytos 1 m kainos.



Užsakymo kodas:

SR30-1-1,0-KZ-T-N-C-L2-RAL...

- Gaminio spalva
- L1 – galinis profilis (iš vienos pusės);
L2 – galiniai profiliai (abejose pusės);
- I1 – galinė plokštelė (iš vienos pusės);
I2 – galinė plokštelė (abejose pusės);
- C – juodos spalvos kreipikliai;
B – baltos spalvos kreipikliai;
S – pilkos spalvos kreipikliai;
- N – plyšinis difuzorius;
- T – tvirtinimas prie traverso;
F – tvirtinimas kniedėmis;
- Z – su izoliacija;
K – pajungimo dėžė;
- Skirstytuvo ilgis, m (nuo 0,3 iki 2,0 m)
- Plyšių skaičius (1,2,3,4)
- Modelis
SR30
SR50



Modelis	Plyšių skaičius	Efektyvus plotas, m ²	Ilgis, mm	Oro srautas per ilgį, m ³ /h m	Montavimo aukštis h, m	Matmenys, mm									
						B1	B2	F	A	B	C	ØD	Pajungimų skaičius	E	G
SR30-1	1	0,00752	iki 1000	40-130	2,7-4,0	28	47,5	47,5	221	120	174	98	1	L/2	
			1100-1500									98	2	300	
			1600-2000									123	2	400	
SR30-2	2	0,01504	iki 1000	70-240	2,7-4,5	55	74,5	47,5	236	150	189	138	1	L/2	
			1100-1500									123	2	300	
			1600-2000									138	2	400	
SR30-3	3	0,02256	iki 1000	120-320	3,0-5,0	82	101,5	47,5	261	179	215	158	1	L/2	
			1100-1500									138	2	300	
			1600-2000									158	2	400	
SR30-4	4	0,03008	iki 1000	160-400	3,5-5,0	109	128,5	47,5	301	210	255	198	1	L/2	
			1100-1500									158	2	300	
			1600-2000									198	2	400	

Plyšinis difuzorius

SR50

Naudojami patalpose, kurių aukštis nuo 2,7 iki 5 m.

Gaminami iš aliuminio profilių.

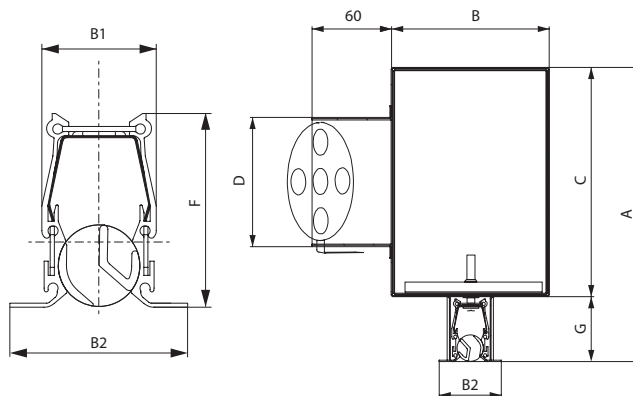
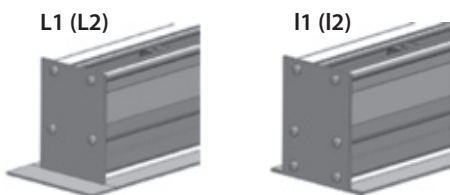
Gali būti užsakomi įvairių ilgių difuzoriai: nuo 300 iki 2000 mm (žingsnis kas 100 mm).

Standartinė gaminių spalva – aliuminio.

Difuzorių kainoje įskaičiuota pajungimo dėžių kaina (dėžės neizoliuotos).

Pajungimo dėžės komplektuojamos kartu su sklendėmis.

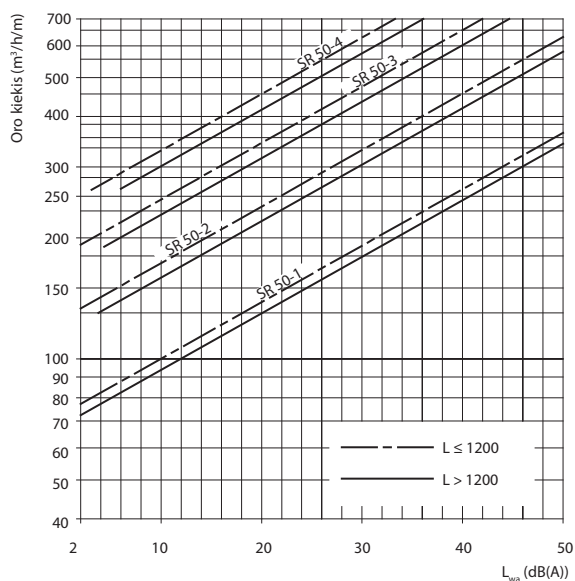
Nurodytos 1 m kainos.



Užsakymo kodas:

SR30-1-1,0-KZ-T-N-C-L2-RAL...

—	Gaminio spalva
—	L1 – galinis profilis (iš vienos pusės); L2 – galiniai profiliai (abejose pusės);
—	I1 – galinė plokštelė (iš vienos pusės); I2 – galinė plokštelė (abejose pusės);
—	C – juodos spalvos kreipikliai; B – baltos spalvos kreipikliai; S – pilkos spalvos kreipikliai;
—	N – plyšinis difuzorius;
—	T – tvirtinimas prie traverso; F – tvirtinimas kniedėmis;
—	Z – su izoliacija; K – pajungimo dėžė;
—	Skirstytuvo ilgis, m (nuo 0,3 iki 2,0 m)
—	Plyšių skaičius (1,2,3,4)
—	Modelis SR30 SR50



Modelis	Plyšių skaičius	Efektyvus plotas, m ²	Ilgis, mm	Oro srautas per ilgį, m ³ /h m	Montavimo aukštis h, m	Matmenys, mm									
						B1	B2	F	A	B	C	ØD	Pajungimų skaičius	E	G
SR50-1	1	0,01504	iki 1000	75-210	2,7-4,0	43,5	71	57,5	252	130	195	123	1	L/2	
			1100-1500									123	2	300	
			1600-2000									138	2	400	
SR50-2	2	0,03008	iki 1000	130-390	2,7-4,5	93,5	121	57,5	272	180	215	158	1	L/2	
			1100-1500									138	2	300	
			1600-2000									158	2	400	
SR50-3	3	0,04512	iki 1000	195-520	3,0-5,0	143,5	171	57,5	312	230	255	198	1	L/2	
			1100-1500									158	2	300	
			1600-2000									198	2	400	
SR50-4	4	0,06016	iki 1000	260-650	3,5-5,0	193,5	221	57,5	337	280	280	223	1	L/2	
			1100-1500									229	2	300	
			1600-2000									223	2	400	

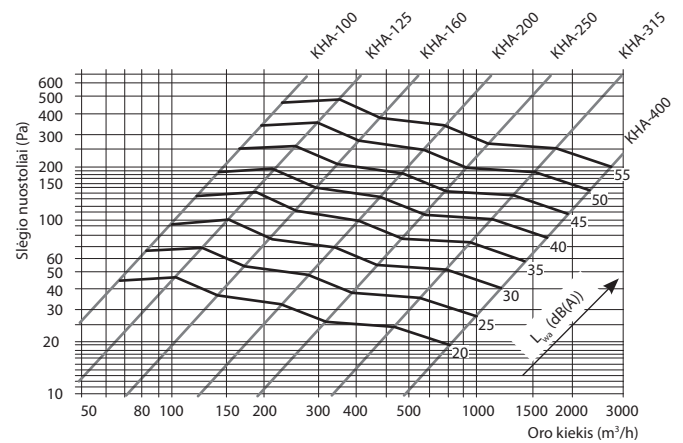
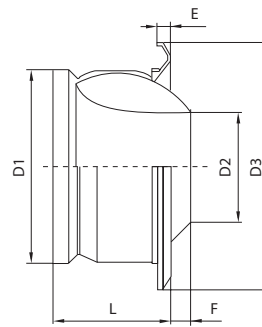
57

UŽSAKYMO PAVYZDYS: difuzorius SR30-1-1,0-K-T-N-C-L2-RAL9010.

Oro tiekimo tūta

KHA

Naudojamas aukštesiose patalpose, kur reikalingas didelis srovės nupūtumas ir žemas triukšmo lygis. Rainelės tipo kėlimo elemento konstrukcija leidžia pakeisti oro srautą bet kurią kryptimi 30° kampu nesukeliant pasipriešinimo ir garso galios pokyčių. Gaminamas iš aliuminio, miltelinio būdu padengto balta spalva (RAL 9016).



Modelis	Matmenys, mm						Kodas
	D1	D2	D3	E	F	L	
KHA-100	98	55	148	20	-2	95	1024276
KHA-125	123	64	185	10	4	89	1024277
KHA-160	148	82	210	21	10	123	1024278
KHA-200	199	108	273	16	14	127	1024279
KHA-250	248	135	301	24	17	175	1024280
KHA-315	313	180	380	25	30	180	1024281
KHA-400	398	230	483	24	47	223	1024282

UŽSAKYMO PAVYZDYS: difuzorius KHA-250.