

# Stačiakampės oro sklendės

## Stačiakampė kintamo oro srauto VAV sklendė

KOS-R

KOS-R-I izoliuota

Stačiakampės kintamo oro srauto sklendės yra tinkamos oro srauto valdymui tiekimo ir šalinimo sistemose.

$0 \dots 10 \text{ V} - 0 \text{ V} = V_{\min}$ ;  $10 \text{ V} = V_{\max}$

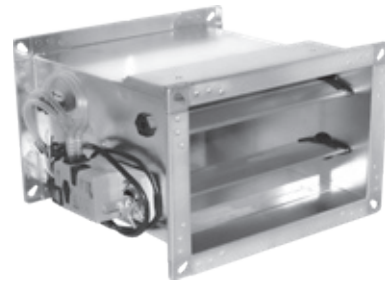
$2 \dots 10 \text{ V} - 0 \text{ V} = \text{uždaryta}$ ;  $2 \text{ V} = V_{\min}$ ;  $10 \text{ V} = V_{\max}$

Darbo režimai: kintamas oro srautas, pastovus oro srautas, atidaryta, uždaryta,  $V_{\min}$ ,  $V_{\max}$ .

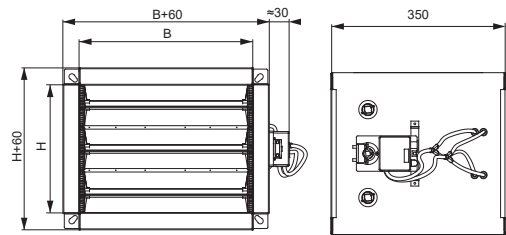
Oro greičio intervalas: 1–10 m/s

KOS-R-I izoliuota 50 mm storio izoliacija bei uždengta cinkuoto plieno lakštu.

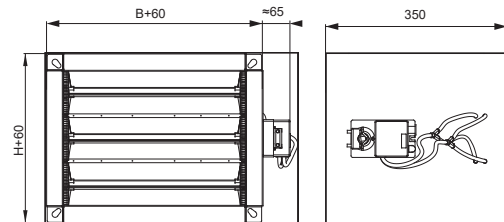
Nerūdijančio plieno KOS-R sklendžių teirautis pagal atskirą užklausimą.



KOS-R



KOS-R-I



Modelis	Matmenys, mm		V, m³/h		BMF	BMP	BMD	BKX
	B – plotis	H – aukštis	min	maks				
KOS-R	200	100	130	720				
	300		190	1080				
	400		255	1440				
	200	200	255	1440				
	300		380	2160				
	400		505	2880				
	500		630	3600				
	600		755	4320				
	300	300	570	3240				
	400		755	4320				
	500		940	5400				
	600		1130	6480				
	700		1320	7560				
	800		1505	8640				
	900		1695	9720				
	1000		1880	10800				
	400	400	1005	5760				
	500		1255	7200				
	600		1505	8640				
	700		1755	10080				
500	2005		11520					
900	2260		12960					
1000		2510	14400					

Modelis	Matmenys, mm		V, m <sup>3</sup> /h		BMF	BMP	BMD	BKX
	B – plotis	H – aukštis	min	maks				
KOS-R	500	500	1566	9000				
	600		1879	10800				
	700		2195	12600				
	800		2510	14400				
	900		2820	16200				
	1000		3135	18000				
	600	600	2260	12960				
	700		2631	15120				
	800		3007	17280				
	900		3385	19440				
	1000	3760	21600					
	700	700	3070	17640				
	800		3510	20160				
	900		3950	22680				
	1000		4385	25200				
	800	800	4010	23040				
	900		4515	25920				
	1000		5015	28800				
	900	900	5075	29160				
	1000		5640	32400				
1000	1000	6265	36000					
KOS-R-I	200	100	130	720				
	300		190	1080				
	400		255	1440				
	200	200	255	1440				
	300		380	2160				
	400		505	2880				
	500		630	3600				
	600	755	4320					
	300	300	570	3240				
	400		755	4320				
	500		940	5400				
	600		1130	6480				
	700		1320	7560				
	800	1505	8640					
	900	1695	9720					
	1000	1880	10800					
	400	400	1005	5760				
	500		1255	7200				
	600		1505	8640				
	700		1755	10080				
500	2005		11520					
900	2260		12960					
1000	2510	14400						
500	500	1566	9000					
600		1879	10800					
700		2195	12600					
800		2510	14400					
900		2820	16200					
1000	3135	18000						

Modelis	Matmenys, mm		V, m <sup>3</sup> /h		BMF	BMP	BMD	BXX
	B – plotis	H – aukštis	min	maks				
KOS-R-I	600	600	2260	12960				
	700		2631	15120				
	800		3007	17280				
	900		3385	19440				
	1000		3760	21600				
	700	700	3070	17640				
	800		3510	20160				
	900		3950	22680				
	1000		4385	25200				
	800	800	4010	23040				
	900		4515	25920				
	1000		5015	28800				
	900	900	5075	29160				
	1000		5640	32400				
	1000	1000	6265	36000				

UŽSAKYMO PAVYZDYS: KOS-R-I-N-400x300-BMF-0-755-4320.

## KOS-R-I-N-400x300-BMF-0-755-4320

① ② ③ ④ ⑤ ⑥ ⑦ ⑧

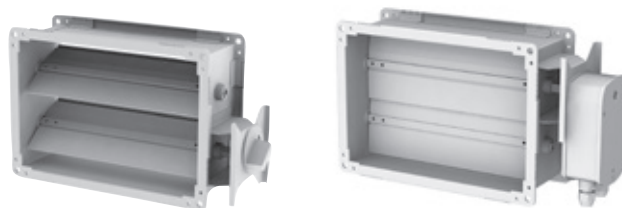
① KOS – sklendės tipas	⑥ Pavaros tipas: BMF – analoginis BMP – MP-bus protokolas BMD – Modbus protokolas BMDbn – BacNet protokolas BXX – KNX protokolas
② C – apvali R – stačiakampė	⑦ Valdymo signalas: 0 – 0...10 V 2 – 2...10 V
③ I – izoliuota 50 mm Nėra įrašo – be izoliacijos	⑧ $V_{min} - V_{max}$ – apibrėžtas oro srautas, m <sup>3</sup> /h
④ N – nerūdijančio plieno korpusas Nėra įrašo – cinkuotas korpusas	
⑤ Dydis – 200x100...1000x1000 mm	

## Stačiakampė reguliavimo sklendė

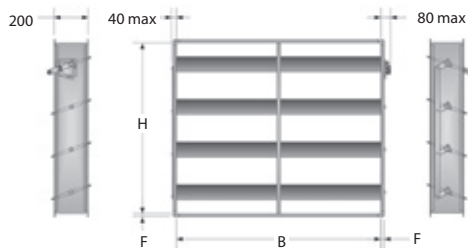
SRC-R-BxH rankinio valdymo

SRC-M-BxH motorizuoto valdymo

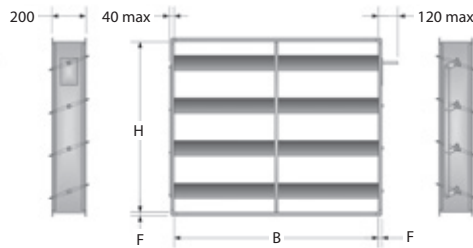
Plunksnų kiekis sklendėje priklauso nuo sklendės išmatavimų.  
Nurodytos sklendžių be pavarų kainos, pavaros 154–156 p.



SRC-R-BxH



SRC-M-BxH



mm													
B \ H		200	250	300	350	400	500	600	700	800	1000	1200	1400
300													
400													
500													
600													
700													
800													
1000													
1200													
1400													

UŽSAKYMO PAVYZDYS: reguliavimo sklendė SRC-R-600x300.

## Stačiakampė uždarymo sklendė

SRU-R-BxH, SRT-R-BxH rankinio valdymo

SRU-M-BxH, SRT-M-BxH motorizuoto valdymo

SRU – uždarymo sklendės korpusas ir plunksnos iš aliuminio profilio.

Kainos koeficientas: SRU = SRC × 1,2.

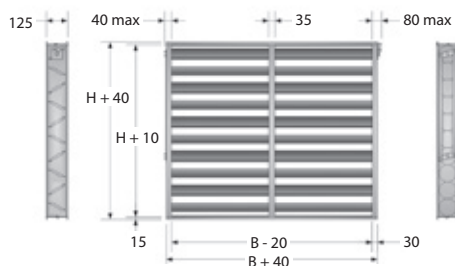
SRT – uždarymo sklendės korpusas ir plunksnos iš aliuminio profilio.

Termoizoliuota. Kainos koeficientas: SRT = SRC × 1,5.

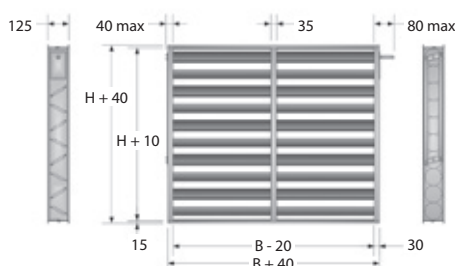
Sklendžių aukščio kitimo žingsnis yra 100 mm.



SRU-R-BxH, SRT-R-BxH



SRU-M-BxH, SRT-R-BxH



UŽSAKYMO PAVYZDYS: uždarymo sklendė SRU-R-600x300.